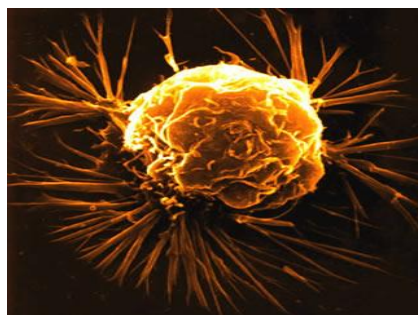
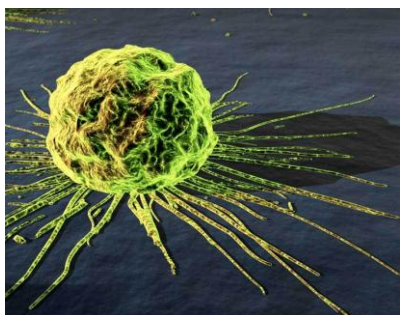


Kanker:

Wat is kanker?

Kanker is 'n siekte van die selle van die liggaam.

Die liggaam bestaan uit miljoene klein selletjies. Daar is 'n groot verskeidenheid van selle en daar is dus ook baie verskillende tipes kanker wat uit verskillende selle ontstaan. Alle tipes van kanker is abnormaal en vermenigvuldig "buite beheer"! 'n Maligne (kwaadaardige) gewas is 'n "knop" of 'n "groeisel" waarvan die weefsel uit kankerselle bestaan wat voortdurend vermeerder.



Maligne gewasse versprei na omliggende weefsel en organe en dring dit binne wat dan skade veroorsaak. Dit kan ook na ander dele van die liggaam versprei. Dit gebeur deurdat selle van die primêre gewas los breuk en deur middel van die bloedstroom of limf buise na ander dele van die liggaam vervoer word. Hierdie groepie selle kan dan vermeerder en 'n sekondêre gewas (metastase) in meer as een deel van die liggaam vorm. Soos met die primêre gewas, groei, vermeerder en tas die sekondêre gewas dan ook ander dele van die liggaam aan en versprei weereens.

Sommige kanker is minder ernstig as ander en word dan ook makliker behandel veral as dit in 'n vroeë stadium gediagnoseer word. Sommige kanker het dan ook 'n beter prognose (vooruitsig). Met ander woorde kanker bestaan nie net uit 'n enkele kondisie nie. In elke geval is dit belangrik om te bepaal watter tipe kanker ontwikkel het, wat die grootte van die gewas is en of dit versprei het. Die inligting stel pasiënte in staat om geloofwaardige inligting te bekom ten opsigte van behandelings moontlikhede en prognose.



CARL STREICHER

ECS/vvn (Sept 2011)